



# Ultracolor Plus



**Kõrgekvaliteediline efflorestsentsivaba, mitteärritav, kiirkuivav ja -kivistuv 2-20 mm vuukide vuugitäide. Polümeeridega modifitseeritud, vetthülgava DropEffect® ja hallitusvastase BioBlock® lisandiga**

## **KLASSIFIKATSIOON VASTAVALT STANDARDILE EN 13888**

**Ultracolor Plus** on tsementitsem mört (C), mis on mõeldud segutamiseks (G), parandatud (2), vähendatud vee imendumine (W) ja kõrge kulumiskindlus (A), klass CG2WA.

## **KASUTUSKOHAD**

Põrandatel ja seintel kõikide keraamiliste plaatide (topelt põletatud, ühekordselt põletatud, klinker, portselan jt), terracotta, kivimaterjalide (looduskivi, marmor, graniit ja nende teisendid), klaas ja marmormosaiki vuukide täitmiseks sees ja väljas.

## **Näited**

- Põrandate ja seinte vuugimõrdiks tiheda liiklusega aladel (supermarketid, raudteejaamad, restoranid, lennujaamad, baarid jne).
- Põrandate ja seinte vuugimõrdiks eluruumides (hotellid, eramajad jne).
- Põrandate ja seinte vuugimõrdiks fassaadidel, rõdudel, terrassidel ja ujumisbasseinides.

## **TEHNILISED KARAKTERISTIKUD**

**Ultracolor Plus** on kuivsegu peeneteralisest täiteainest, hüdraulilistest sideainetest, polümeeridest, vett tõrjuvatest lisanditest, orgaanilistest molekulidest ja pigmentidest. **Ultracolor** tehnoloogial baseeruv **Ultracolor Plus** sisaldab spetsiaalseid hüdraulilisi lisandeid mis tagavad värvi ühtluse ning MAPEI innovaatilisi lisandeid BioBlock® ja DropEffect®.



# Ultracolor Plus



Ultracolor Plus paigaldamine põrandale kummist kelluga



Vuukide viimistlemine Scotch-Brite® käsnaga (mört ei ole täielikult kivistunud)



Vuukide viimistlemine ja puhastamine käsnaga

BioBlock® tehnoloogiat kasutades on vuugisegule lisatud orgaanilisi molekule, mis jagunevad ühtlaselt segus ning takistavad mikroorganismide teket, millised on hallituse põhjuseks. DropEffect® tehnoloogia vähendab vuukide imavust. Vuugisegu korralikul ja puhta veega segamisel saavutab vuugisegu järgmised omadused:

- vuugimört on ühtlase värvitooniga ning **Ultracolor Plus** ei moodusta pinnale eflorestsentsi. Analüüsis mis on läbi viidud elektroonilise mikroskoobiga (SEM) on näha, et võrreldes teiste vuugimörtidega milles on kasutatud Portland tsementi, **Ultracolor Plus**-is kasutatud spetsiaalset tsementi ei moodusta kaltsiumhüdroksiidi (tsemendipiima) kristalle mis põhjustavad kuivamise protsessil eflorestsentsi;
- vett tõrjuva omaduse;
- ühtlase keskkonna mõjusid ja ultraviolettkiiri mittekartva värvitooni;
- kiire paigalduse ja puhastamise;
- kiire kasutamiskvaliteedi;
- sileda ja tugeva vuugi madala veeimavusega ja kergelt puhastatavana;
- kuivamisel mahukahanemiseta ja pragudeta;
- kulumiskindla ja tugeva vuugi ka pärast külmumis-sulamis tsükleid;
- suhteliselt kõrge happesuse (pH > 3).

## SOOVIKES

- **Ultracolor Plus** ei sisalda Portland tsementi ning ei või segada kipsi jms ainetega. Tardumist alustanud vuugisegu mitte segada uuesti veega.
- Vuugisegu segamisel kasutada vaid puhtast joogivett.
- Paigaldamistemperatuur +5 °...+35 °C.
- Vuukide täitmiseks peavad aluspinnad olema kaetud niiskustõkkega ja plaatimisega täielikult kuiv, et vältida aluspinnast või niiskusest plaatimisest imbuvat ainetest tulenevat piimjat kihti vuukidel.
- Pärast vuukide täitmist mitte teha parandusi **Ultracolor** pulbriga, vältimaks värvierinevusi.
- Kui on nõutud happesuse, määratlemiskindlus või steriilsus, kasutage happesust epoksüvuugimörti.
- Liikumise- ja paisumisevuuke mitte täita vuugimördiga **Ultracolor Plus**. Kasutada sobilikku elastset MAPEI silikooni.
- Mõnede looduskivide pinnad oma poorsuse tõttu tuleks enne vuugisegude paigaldamist katta kaitsvate vahenditega. Hilisem pindade puhastus on raske.
- Happelise puhastusvahendi kasutamisel plaatimis- ja vuugisegu jääkide eemaldamiseks on soovitatav teha eelnevat proovipuhastust. Pärast pindade puhastust veenduda, et pinnad said happelisest puhastusvahendist hoolikalt loputatud.

## PAIGALDUSJUHEND

### Vuukide ettevalmistamine

Tuleb oodata, kui plaatide paigaldusmört on täielikult kuiv. Veenduge, et toote tehniliste andmete lehel kirjeldatud aeg on möödunud.

Enne täitmist tuleb vuugid puhastada prügist, tolmust ja plaatimisseguga jääkidest jälgides, et vuuk oleks täidetav 2/3 ulatuses plaadi paksusest. Plaatide paigaldamisel vuukidesse sattunud plaadiliim eemaldada kuni see on veel värske. Väga imavate plaatide, tuulise ilma ja kõrge temperatuuri puhul niisutage vuuke puhta veega.

### Segu ettevalmistamine

Segamise ajal valada vuugisegu pulber puhtasse vette roostevabas nõus. Vett lisatakse 22-26% valmistatavast vuugisegu mahust. Lasta segul 2-3 minutit seista ja segada veel kord läbi. Segamisel kasutada aeglast kiirust vältimaks mullide teket vuugimassis. Valmissegatud töösegu paigaldada 20-25 minutit jooksul.

### Segu pealekandmine

Vuugid täita spetsiaalse MAPEI kummist silutiga jätmata astmeid ja tühimikke vuukidel. Diagonaalselt tõmmates eemaldada plaatidelt üleliigne vuugisegu, kuni vuugisegu on värske.

### Viimistlemine

Vuugisegu plastilisuse kadumisel ja tardumise algamisel, tavaliselt 15-30 minuti möödumisel puhastada vuugid tugeva ja märja käsnaga, liikudes vuukide suhtes diagonaalselt. Käsnaga puhastamiseks kasutada kahte ämbrit, ühte käsnaga kuivaks pigistamiseks, teist puhta vee võtmiseks. Operatsioon on teostatav ka vastavate puhastusseadmetega. 50-60 minuti pärast, kui vuugisegu on täielikult kõvenenud, teha kõva Scotch-Brite® käsnaga viimane lihv üle kogu plaaditud pinna.

Kui puhastamisoperatsioon teostada liiga vara on oht vuugisegu eemaldamisele vuukidest. Juhul kui on tegemist väga imavate plaatidega, kuumusega ja kuivatava tuulega tuleb vuuke mõned tunnid järelehooldusena kasta. Niisutamine parandab alati lõpptulemust. Lõpptulemuse saamiseks puhastatakse pinnad viimasest tolmust kas kuiva lapiga või riidega. Kui pindadele on jäänud **Ultracolor Plus** jääke on võimalik need puhastada happelise puhastusvahendiga (n **Keranet**) vastavalt tootejuhisele vähemalt 24 tunni möödumisel vuugimördi paigaldamisest. Kasutage **Keranet** vaid happesuse materjalide puhastamiseks ja mitte marmor- ning lubjakivi puhastamiseks.

### VALMIS KERGEKS LIIKLUSEKS

Põrandad on valmis kergeks liikluseks ca 3 tunni möödumisel.

### KASUTUSVALMIS

**Ultracolor Plus** vuugimördiga viimistletud vuugid on kasutusvalmis 24 tunni möödumisel. Mahutid ja basseini võib täita 48 tunni möödumisel.

### Puhastamine

Tööriistad ja nõud pesta veega kuni vuugimört on veel värske.

### KULU

**Ultracolor Plus** kulu oleneb vuugi laiusest,



## TEHNILISED ANDMED (tüüpväärtused)

Vastab standarditele:

– Euroopa standard EN 13888 klass CG2WA  
– ISO 13007-3 klass CG2WAF

### TEHNILISED OMADUSED

Konsistents:	peenpulber
Värvus:	34 tooni MAPEI valikust
Tihedus (kg/m <sup>3</sup> ):	1400
Kuivainesisaldus (%):	100
EMICODE:	EC1 Plus - väga madal heitmete

### PAIGALDAMISE ANDMED (kell +23 °C - 50% R.H.)

Segamisvahekord:	100 osa <b>Ultracolor Plus</b> segada 22-26 osa veega
Töösegu konsistents:	kreemjas pasta
Tihedus (kg/m <sup>3</sup> ):	1980
Töösegu pH:	ca 11
Töötlusaeg:	20-25 minutit
Paigaldustemperatuur:	+5 °C kuni +35 °C
Vuukimine peale plaatimistõid: – seinad kasutades normaalplaadiliime: – seinad kasutades kiireid plaadiliime: – seinad kasutades mörti: – põrandad kasutades normaalplaadiliime: – põrandad kasutades kiireid plaadiliime: – põrandad kasutades mörti:	4-8 tunni pärast 1-2 tunni pärast 2-3 päeva pärast 24 tunni pärast 3-4 tunni pärast 7-10 päeva pärast
Viimistlemine:	15-30 minutit
Valmis kergeks liikluseks:	ca 3 tundi
Kasutusvalmis:	24 tundi (48 tundi basseini ja valamud)

### LÖPPOMADUSED

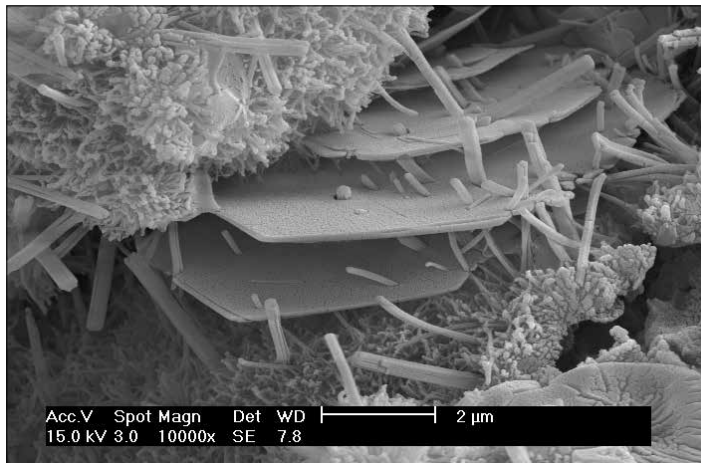
Paindetugevus 28 päeva pärast (N/mm <sup>2</sup> ) (EN 12808-3):	9
Survetugevus 28 päeva pärast (N/mm <sup>2</sup> ) (EN 12808-3):	35
Paindetugevus pärast külmumis-sulamis tsükleid (N/mm <sup>2</sup> ) (EN 12808-3):	9
Survetugevus pärast külmumis-sulamis tsükleid (N/mm <sup>2</sup> ) (EN 12808-3):	35
Hõõrdumiskindlus (EN 12808-2):	700 (kadu mm <sup>3</sup> )
Kahanemine (mm/m) (EN 12808-4):	1,5
Veeimavus pärast 30 min (g) (EN 12808-5):	0,1
Veeimavus pärast 4 tundi (g) (EN 12808-5):	0,2
Õli- ja lahustikindlus:	väga hea
Alustekindlus:	väga hea
Happekindlus:	hea kuni pH > 3



*Ultracolor Plus paigaldamine põrandale kummist kelluga*

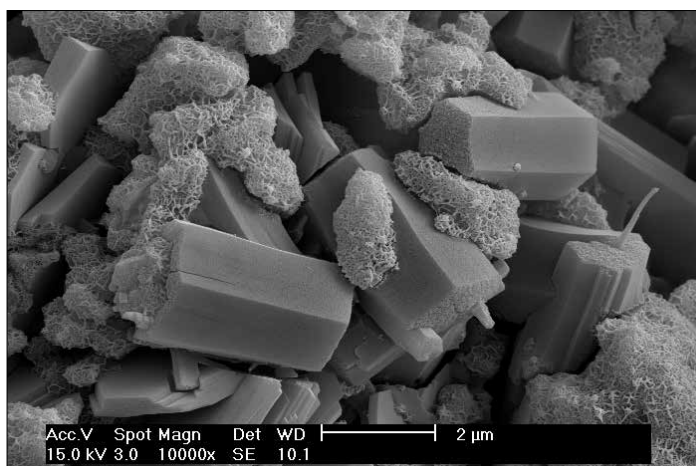


*Vuukide viimistlemine ja puhastamine käsnaga*



*Traditsioonilise  
vuugimördi Portland  
tsemendi hüdratsioon*

*Vuugimördi Ultracolor  
Plus tsemendi  
baasil sideaine  
hüdratsioon. Puudub  
plaatjate kristallide  
(kaltsiumhüdroksiid)  
teke mis põhjustaks  
efflorestsentsi ehk  
valgete laikude teket  
vuugi pinnale*



plaadi mõõtudest ja paksusest. Tabel illustreerib kulu erinevate mõõtmetega plaatide puhul.

#### PAKEND

20 kg paberkott, 5 kg alukott vastavalt toonidele.

#### TOONID

**Ultracolor Plus** on saadaval 34 toonis MAPEI värvivalikus (vt. värvikaarti).

#### LADUSTAMINE

12 kuud 20 kg avamata pakendite puhul ning 24 kuud 5 kg Alupack avamata pakendite puhul.  
Nimetatud aja möödumisel pikeneb töösegu kuivamisaeg toote lõppomaduste muutumiseta.

#### VALMISTAMISE JA KASUTAMISE OHUTUSJUHISED

Meie toodete ohutu käitlemise kohta saab teavet Ohutuskaardi viimaselt versioonilt, mille leiame meie veebilehel [www.mapei.no](http://www.mapei.no)

TOODE ON PROFESSIONAALSEKS KASUTAMISEKS.

#### HOIATUS

*Kuigi antud andmekaardil toodud*

*märkused ja juhised vastavad ettevõtte teadmistele ja laiadele kogemustele, tuleb neid käsitleda, igas olukorras, ainult viite ja pikaajalise praktilise kasutus tulemuse kinnitusena.*

*Seega, igaüks kes otsustab seda toodet kasutada peab eelnevalt veenduma, et toode on kavandatud tegevuste jaoks sobilik, ee on mõeldud rakendus ja kõigil juhtudel, on kasutaja vastutav kõikide tagajärgede eest, mis tulenevad antud toote kasutamisest.*

**Palu vaadake hetkel kasutuses olevat ohutuskaarti, mis on saadaval meie veebilehel [www.mapei.no](http://www.mapei.no)**

#### ÕIGUSALANE TEAVE:

**Selle tehnilise andmelehe sisu võib kopeerida teise projektiga seotud dokumenti, kuid kohandatud dokument ei täienda ega asenda tehnilise andmelehe nõudeid MAPEI toodete paigalduse ajal.**

**Ajakohase tehnilise andmelehe saate alla laadida meie kodulehelt [www.mapei.no](http://www.mapei.no)**

**IGA MUUDATUS SÕNASTUSES VÕI NÕUETES, MIS SISALDUB VÕI PÄRINEB SELLELT TEHNILISELT ANDMELEHELT, VÕTAB VASTUTUSE MAPEILT.**

## KULUTABEL TULENEVALT PLAATIDE SUURUSEST JA VUUKIDE LAIUSEST (kg/m<sup>2</sup>)

Plaadi mõõdud (mm)	Vuugi laius (mm)				
	2	3	5	8	10
75x150x6	0,4	0,6	1,0	1,5	1,9
100x100x7	0,4	0,7	1,1	1,8	2,2
100x100x9	0,6	0,9	1,4	2,3	2,9
150x150x6	0,3	0,4	0,6	1,0	1,3
200x200x7	0,2	0,3	0,6	0,9	1,1
200x200x9	0,3	0,4	0,7	1,2	1,4
300x300x10	0,2	0,3	0,5	0,9	1,1
300x300x20	0,4	0,6	1,1	1,7	2,1
300x600x10	0,2	0,2	0,4	0,6	0,8
400x400x10	0,2	0,2	0,4	0,6	0,8
500x500x10	0,1	0,2	0,3	0,5	0,6
600x600x10	0,1	0,2	0,3	0,4	0,5
750x750x10	0,1	0,1	0,2	0,3	0,4
100x600x9	0,3	0,5	0,8	1,3	1,7
150x600x9	0,2	0,4	0,6	1,0	1,2
150x900x9	0,2	0,3	0,6	0,9	1,1
150x1200x10	0,2	0,4	0,6	1,0	1,2
225x450x9	0,2	0,3	0,5	0,8	1,0
225x900x9	0,2	0,2	0,4	0,6	0,8
250x900x9	0,1	0,2	0,4	0,6	0,7
250x1200x10	0,2	0,2	0,4	0,6	0,8
600x600x5	0,1	0,1	0,1	0,2	0,3
600x600x3			0,1	0,1	0,2
1000x500x5		0,1	0,1	0,2	0,2
1000x500x3			0,1	0,1	0,1
1000x1000x5			0,1	0,1	0,2
1000x1000x3				0,1	0,1
3000x1000x5			0,1	0,1	0,1
3000x1000x3				0,1	0,1

### VALEM KULU ARVUTAMISEKS:

$$\frac{(A + B)}{(A \times B)} \times C \times D \times 1.6 = \frac{\text{kg}}{\text{m}^2}$$

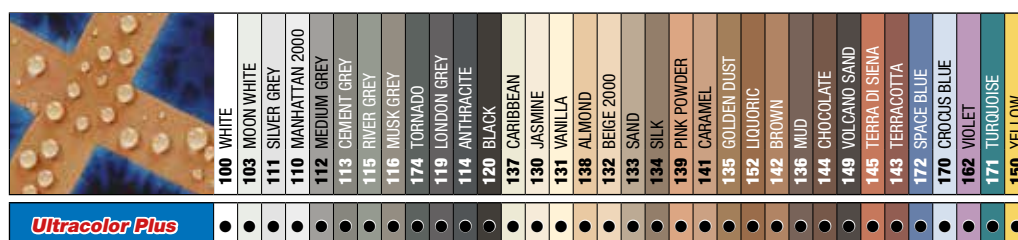
A = plaadi pikkus (mm)

B = plaadi laius (mm)

C = plaadi paksus (mm)

D = vuugi laius (mm)

Vuugitäite kulu arvutamiseks erinevate suurustega keraamilistele plaatide ja erinevate vuugilaiuste korral palume kasutada ülaltoodud valemit või leida [www.plaadipunkt.ee](http://www.plaadipunkt.ee) kodulehelt "Toote Kalkulaator".



N.B.: Sõltuvalt trükitehnikast on toonide valik indikatiivne

# Ultracolor Plus



This symbol is used to identify Mapei products which give off a low level of volatile organic compounds (VOC) as certified by GEV (Gesellschaft Emissionskontrollierte Verlegewerkstoffe, Klebstoffe und Bauprodukte e.V.), an international organisation for controlling the level of emissions from products used for floors.

**Kõik asjasse puutuvad  
lisamaterjalid toote kohta on  
saadaval vastavalt soovile ja  
kodulehel [www.mapei.no](http://www.mapei.no)**

Kogu siinoleva teksti, piltide ja jooniste reproduktsioon on keelatud ja seega seadusega karistatav.

2801-5-2020 (EE)



BUILDING THE FUTURE