

# Planicrete

uus  
koostis

## Sünteetiline kummilateks tsementmörtide nakkeomaduste parandamiseks



### KASUTUSALA

- Lisandina tsemendipõhiste tasandussegude, krohvide ja õhukeste tasanduskihtide mehaaniliste ja nakkeomaduste parandamiseks.
- Lisandina kõrge nakketugevusega tsementlobri valmistamiseks.

### Mõned kasutusnäited

- Suure tugevusega tsement-tasandussegudes kasutamiseks sise- ja välistingimustes.
- Tsement-nakkelobri looduskivi paigaldamiseks **Mapestone** süsteemi abil.
- Suure tugevusega tsementkrohv sise- ja väliskasutuseks.
- Tsement-nakkelobri tegemiseks tavaliste tasandussegude, **Mapecem Pronto** või **Topcem Pronto** nakke parandamiseks.
- **Mapecem** või **Topcem**’iga nakkelobri valmistamiseks kasutamaks samade toodete tasanduskihtide all.
- Nakkeparandaja torkreetsegudele ja krohvidele.
- Tsementmördid avade täiteks, kahjustatud alade rekonstrueerimiseks ja pindade viimistlemiseks hoonetel ja monteeritavatel betoonelementidel.
- Tsementmördid tugevasti kulutatavate pindade viimistlemiseks (tööstuslikud põrandad, pandused, kanalid) ja väikeste kulunud kohtade parandamiseks põrandatel.

### TEHNILISED OMADUSED

**Planicrete** on väga stabiilne sünteetiline elastomeeri vesidispersioon, leelistele vastupidav ja madala klaasistumistemperatuuriga. Sel spetsiaalsel SBR-il

(stüreen-butadieenikummi) põhineval elastomeeril on eriline omadus, mis muudab selle peale seismist stabiilseks. Elastomeeri moodustavaid polümeerahelaid iseloomustavad nende tihedad keemilised sidused. See võimaldab polümeerahelatel asetuda deformeerimisel paralleelselt, mis annab elastomeerile suure elastsuse. **Planicrete** tarnitakse väga voolava valge lateksina, mis tsementsegudele lisamisel parandab nende nakkuvust, plastilisust, tiksotroopsust, vettpidavust ja üldist töödeldavust. Pärast tardumist ja kivinemist on **Planicrete** lisandiga tsemendisegul järgmised omadused:

- parem nake aluspinnaga;
- parem surve- ja paindetugevus;
- suurem vastupidavus abrasioonile;
- suurem hermeetilisus;
- parem vastupidavus külmumise-sulamise tsüklitele;
- parem vastupidavus lahjendatud hapetele, soolalahustele ja õlidele.

### SOOVITUSED

- Ärge kasutage puhast **Planicrete** toodet krundina: segage seda alati portlandtsemendiga või vajadusel **Mapecem** või **Topcem** tootega.
- Ärge kasutage **Planicrete**’i sisaldavaid segusid, kui ümbritseva keskkonna temperatuur on alla +5 °C või üle +40 °C.
- Pärast väga soojades või tuulistes tingimustes paigaldamist kaitske pindu liiga kiire kuivamise eest.
- **Planicrete** toote kasutamine mördis ja betoonis nõuab kõigi ettevaatusabinõude ranget järgimist, eelkõige seoses lisandite kasutamisega, mille teralisus peab sobima pealekandmise paksuse ja suhtega.

# Planicrete



Liimkrohv Planicrete lisandiga



Planicrete lisandiga tsementkrohvi paigaldamine



Planicrete lisandiga tsement-tasandussegu paigaldamine

## TEHNILISED ANDMED (tüüpilised väärtused)

### TOOTE OMADUSED

Konsistents:	voolav vedelik
Värvus:	valge
Tihedus (g/cm <sup>3</sup> ):	1,02
pH:	8
Kuivainesisaldus (%):	36

### PAIGALDAMISE ANDMED

Segamisvahet:	vt vastavat tabelit
Paigaldustemperatuur:	+5 °C kuni +40 °C
Lõplik kuivamise aeg:	sõltuvalt segu suhtest

### LÕPPOMADUSED

Segu koostis:	Tsement: 900 g Lisandid: standardliiv 2700 g Lisand: <b>Planicrete</b> 112,5 g Vesi: 292,5 g
Segu tihedus (kg/m <sup>3</sup> ):	2,000
Survetugevus standardi EN 12190 kohaselt (MPa):	
- 1 päeva pärast:	7
- 7 päeva pärast:	25
- 28 päeva pärast:	33
Nakkuvus aluspinnale standardi EN 1542 kohaselt (+21 °C - 50% U.R.) (MPa):	
-28 päeva möödumisel:	> 2,0
Vastupidavus niiskusele:	suurepärane
Vastupidavus vananemisele:	suurepärane
Vastupidavus lahustitele ja õlidele:	keskpärane
Vastupidavus hapetele ja leelistele:	rahuldav
Vastupidavus temperatuurile:	-30 °C kuni +90 °C

- Kui **Planicrete** lisandiga segud valmistatakse betoonisegistis, siis ei tohi rohkem kui 3 minutit segada, et vältida liigse õhu kaasamist.

### PAIGALDUSJUHEND

#### Aluspinna ettevalmistamine

Pinnad, millele **Planicrete** tootega modifitseeritud tasandussegud, krohv ja tasanduskihid paigaldatakse, peavad olema tugevad, kompaktsed ja puhtad. Murenevad ja lahtised osad, tolm, betoonijäägid, õli jäljed või vormieemaldusvahendid ja värvi peab liivapritsi, harja või survepesuriga hoolikalt eemaldama.

Seejärel peab aluspinda põhjalikult niisutama, kuid pinnal ei tohi olla liigset vett, sest see võib kinnituvust mõjutada.

#### Tasanduskihid, 10 kuni 35 mm

**Planicrete** toodet saab kasutada lisandina sise- ja välitingimuste segude nakkeomaduste parandamiseks.

Soovitav segu suhe:

<b>Planicrete</b>	45 kg	50 kg
Vesi	135 kg	150 kg
Portlandtsement	350 kg	400 kg
Täitematerjal	1550 kg	1500 kg

Täitematerjali teralisus peab olema segu paksuse jaoks sobiva läbimõõduga: maksimaalne läbimõõt on 1/3-1/4 segukihi paksusest, kusjuures piiriks on 8 mm.

**N.B.** Enne paigaldamist kandke peale **Planicrete** tootega tsement-nakkelobri, et tagada ideaalne nake tsementaluspinnale. Ärge oodake nakkelobri kuivamiseni: paigaldage värske tasandussegu värskele nakkelobrile.

#### Ujuvõrandad (miinimumpaksus 35 mm)

Sel juhul on soovitatav lahendada **Planicrete** toodet 1:4 suhtes veega ja kasutada veidi

väiksemas vahekorras tsementi.  
Soovitatav segu suhe:

<b>Planicrete</b>	30 kg	35 kg
Vesi	120 kg	140 kg
Tsement	300 kg	350 kg
Täitematerjal (0-8 mm)	1600 kg	1550 kg

Need tasandussegud kuivavad normaalse temperatuuri ja õhuniiskuse juures vähemalt kaks nädalat.

**N.B.** Seda segu saab kasutada ka tavaliseks plaatimiseks, kohandades vajadusel lisandite teralisuse vajaliku paksusega.

### Krohvi ettevalmistamine

**Planicrete** i saab kasutada ka sise- ja välistöödeks mõeldud krohvi lisandina. Lisaks segu tiksotroopilisusele ja hermeetilisusele parandab **Planicrete** ka selle naket aluspindadele ja vastupidavust atmosfäärisaastele.

Soovitatav segu vahekord on järgmine:

<b>Planicrete</b>	1 kg
Vesi	4 kg
Tsement	5,5 kg
Täitematerjal (0-3 mm)	20 kg

Enne kattedkrohvi paigaldamist soovitame aluspinna nakkeomaduste parandamiseks ja pinna imavuse vähendamiseks paigaldada aluskrohv alljärgneva koostisega.

<b>Planicrete</b>	1 kg
Vesi	1 kg
Tsement	3,5 kg
Täitematerjal (0-2 mm)	3,5 kg

Kui eelistatakse valmissegatud krohvi, siis kasutage **Nivoplan** valmissegatud valget või halli tasanduskrohvi, mis on valmistatud tsemendist, valitud lisanditest ja spetsiaalsest sünteetilisest valgust ning mis paigaldatakse 2 cm paksuste kihtidena. Sel juhul segage **Nivoplan** kokku **Planicrete** tootega, mis on suhtes 1:5 veega lahjendatud.

### SEGU ETTEVALMISTAMINE TŪHIMIKE TÄITMISEKS

**Planicrete** toodet võib väga edukalt kasutada täitesegu lisandina. See annab segule suurepärase tiksotroopsuse, mis teeb selle seintele ja lagedele paigaldamise lihtsamaks.

**Planicrete** toote lisamine parandab ka segu nakkuvust ja kasutusomadusi.

Soovitatav suhe on järgmine:

<b>Planicrete</b>	1 kg
Vesi	2,5 kg
Tsement	8 kg
Täitematerjal (0-3 mm)	16-24 kg

### Nakkelobri

**Planicrete** sobib eriti hästi nakkelobri valmistamiseks, mis on mõeldud olemasolevatele tsementpindadele tasandussegude ja krohvide alla.

**N.B. Planicrete-põhised nakkelobrid sobivad ka Mapecem Pronto või Topcem Pronto tasanduskihtide nakkeks.**

Soovitatav segu suhe:

<b>Planicrete</b>	1 kg
Vesi	1 kg
Tsement	4 kg

**Mapecem** või **Topcem** tasandussegude puhul kasutage järgmises tabelis toodud annuseid:

	Topcem	Mapecem
<b>Planicrete</b> (kg)	1	1
Vesi (kg)	1	1
Tasandussegu (kg)	3	2

### Segu ettevalmistamine

Lahjendage **Planicrete** toodet sobivas anumask veega, kasutades selle rakendusala jaoks sobivat suhet. Valage lahus betoonisegistisse ning lisage tsement ja täitematerjal, mis on soovitatavalt juba segatud või osaliselt segatud, et vältida klompide tekkimist, sest neid on raske hajutada.

Segage 2-3 minutit, kuni segu on ühtlane, kuid ärge üle segage.

**Planicrete** lisandiga segude tardumisaeg ei erine kuigivõrd tavaliste segude tardumisajast. Segu paigaldamise aeg on veidi pikem.

### ETTEVAATUSABINÕUD PÄRAST PLANICRETE TOOTE PAIGALDAMIST

Pärast paigaldamist, eriti väga soojades või tuulistes tingimustes, peab **Planicrete** segude kivinemisel olema ettevaatlik, et vältida vee liiga kiiret aurustumist, mis võib põhjustada plastilisest kahanemisest tingitud pinnapragusid. Pihustage esimeste tundide ajal pinnale vett või katke pind sobiva kattega kinni.

### Puhastamine

**Planicrete** lisandiga nakkelobri või tasandussegude segamise ja paigaldamise tööriistad puhastage veega enne toote tardumist. Pärast tardumist saab neid ainult mehaaniliselt puhastada.

### PAKEND

**Planicrete** on saadaval 25, 10 ja 5 kg kanistritena ja 12 x 1 kg pakkidena.

### Hoiustamine

24 kuud avamata originaalpakendis. Kaitsta külma eest.

### VALMISTAMISE JA KASUTAMISE OHUTUSJUHISED

Meie toodete ohutu käitlemise kohta saab teavet Ohutuskaardi viimaselt versioonilt, mille leiata meie veebileht www.mapei.no

TOODE ON PROFESSIONAALSEKS KASUTUSEKS.



Põranda paikamine:  
nakkelobri  
paigaldamine



Põranda paikamine:  
mördi paigaldamine



Põranda paikamine:  
lõplik silumine



## ANNUSTE JA KULU TABEL

KASUTUSALA	Planicrete / vesi suhe	Tsement / täitematerjal suhe (massi järgi)	Täitematerjali fraktsioon	Planicrete kulu (g/m <sup>2</sup> 1 paksus-millimeetri kohta)
Tasanduskihid (paksus 10 kuni 35 mm)	1 : 3	1 : 4	0-8 mm	40-50
Ujuvõrandad (paksus > 35 mm)	1 : 4	1 : 5	0-8 mm	30-40
Krohvid	1 : 4	1 : 3,6	0-3 mm	60-70
<b>Nivoplan</b> krohvid	1 : 5	–	–	70-80
Aluskrohv	1 : 1	1 : 1	0-2 mm	220-230
Täitesegu	1 : 2,5	1 : 3	0-3 mm	50-60
Nakkelobri	1 : 1	–	–	300-310

**N.B.:** Planicrete veega lahjendamise vahekorrad kehtivad kuiva täitematerjali kohta. Kui täitematerjal on niiske või isegi märg, siis peab Planicrete osakaalu vähendama.

### HOIATUS

Kõik selle toote tehnilised üksikasjad ja soovitusel on välja töötatud meie parimate teadmiste ja pikaajaliste oskuste alusel ning on toote kasutamiseks suunda andvad. Seega, igaüks, kes soovib toodet kasutada, peab veenduma selle otstarbekuses antud olukorras ja igal juhul on kasutaja ainuisikuliselt vastutav toote õige kasutamise eest.

Palun vaadake ajakohast tehnilist andmelehte, mis on saadaval meie veebilehel [www.mapei.no](http://www.mapei.no)

### ÕIGUSALANE TEAVE

Selle tehnilise andmelehe sisu võib kopeerida teise projektiga seotud dokumenti, kuid kohandatud dokument ei täienda ega asenda tehnilise andmelehe nõudeid MAPEI toodete paigalduse ajal. Ajakohase tehnilise andmelehe saate alla laadida meie kodulehelt: [www.mapei.com](http://www.mapei.com). **IGA MUUDATUS SÕNASTUSES VÕI NÕUETES, MIS SISALDUB SELLEL TEHNILISEL ANDMELEHEL VÕI PÄRINEB SELLELT, VÕTAB MAPEILT VASTUTUSE.**

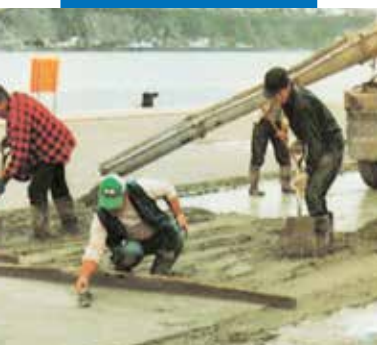
**Kõik asjasse puutuvad lisamaterjalid toote kohta on saadaval vastavalt soovile ja kodulehel [www.mapei.no](http://www.mapei.no)**



Planicrete lisandiga mördi aluskihi paigaldamine



Planicrete lisandiga tsementkrohv – Ville Marie maanteetunnel, Montreal, Kanada



Planicrete lisandiga tsement-tasandusegu välitöödel – Vieux Port, Quebec, Kanada



**BUILDING THE FUTURE**